

子どもの就職を考えるセミナー

「わが子」の職業的自立のために 親・家族だからできること

～ニートやひきこもり状態の若者の理解と自立支援～

【講演会】13:30～14:30

就職・仕事・将来に対して、動き出せない「わが子」を家族はどのように支えていけばよいのか…不安な気持ちを一人で抱え、悩み続けていませんか？

本セミナーでは、ニートやひきこもりの状態等にある「わが子」への家族だからこそできる効果的な関わり方をお伝えします。



講師

特定非営利活動法人子どもと生活文化協会 顧問 和田重宏

不登校など様々な問題を抱える子ども達の自立支援に携わり31年。神奈川県内の学校・フリースクール等連絡協議会委員、神奈川県立青少年センター相談員、小田原市不登校対策検討委員などを歴任。現在、子どもと生活文化協会(略称CLCA)顧問、小田原市教育長職務代理者。

【個別相談会】14:30～16:30 (要予約 1組30分 8組)

和田講師、心理・就労の専門員が相談に応じます。

【平塚会場】平成30年度 平塚市共催

9月6日(木)/11月30日(金)

13時受付 平塚市青少年会館 2階 集会室
※裏面地図あり

【秦野会場】平成30年度 秦野市共催

1月30日(水) 13時受付

秦野市保健福祉センター 3F多目的ホール
※裏面地図あり

対象

15～39歳でニートやひきこもり状態等にある「わが子」の自立や就職に悩むご家族

主催

神奈川県西部地域若者サポートステーション(県西サポステ)

お問合せ・お申込み先

HPIはこちらから →



厚生労働省認定事業・神奈川県委託事業 「働くことに踏み出したい若者をサポートする」

神奈川県西部地域若者サポートステーション

☎ 0465-32-4115

受付時間：平日10:00～17:00

お申込はお電話またはこちらから →

QRコードが読めない場合は次のアドレスから
→ <https://goo.gl/forms/ZAOITnxILJVEc8iQ2>



平塚市青少年会館案内(2F集会室)

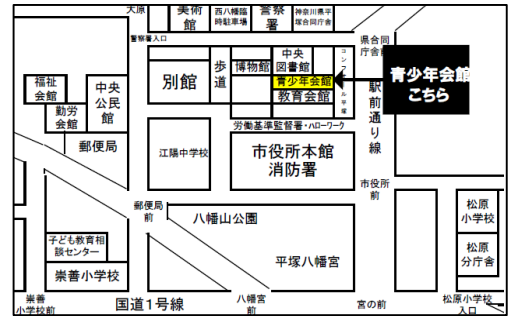
住所：平塚市浅間町12-41

電話：0463-32-7029

アクセス：

【徒歩】平塚駅北口から徒歩15分

【バス】平塚駅北口から神奈川中央交通
「コンフォール平塚前」下車



秦野市保健福祉センター案内(3F多目的ホール)

住所：秦野市緑町16-3

電話：0463-82-6241 (子育て若者相談課)

アクセス：

【バス】最寄バス停「保健福祉センター前」

小田急秦野駅北口乗り場5

・秦55系統 渋沢駅北口行 (土橋経由)

小田急渋沢駅北口乗り場1

・秦55系統 秦野駅行 (土橋経由)

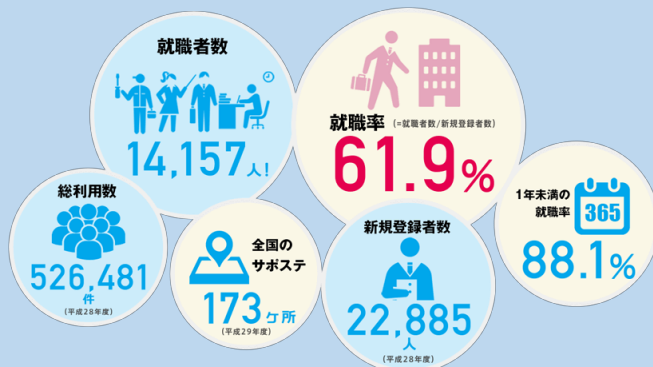
【車】センターの駐車場が御利用いただけます。



県西サポステとは

県西サポステとは、求職中の15歳～39歳までの方の就労を全力でサポートする場所です。キャリアコンサルタントや臨床心理士による個別相談、適性検査などの各種講座、ジョブトレ(しごと体験)などを組み合わせたプログラムを作成し、職場定着するまでを全面的にバックアップする厚生労働省委託の支援機関です。

サポステの実績



小田原にある県西サポステの自慢の一つが、木のぬくもり溢れる室内です。この手作りの空間は、相談者の緊張をほぐし、本音を語れる安心スペースとなっています。

2016年より平塚市での出張相談会がスタートしました。この取り組みは、黒岩知事より記者発表され、2016年6月1日の神奈川新聞で紹介されました。

小田原まで通いきれない方は平塚相談会を利用されています。



職場体験

働いた経験がない若者が社会に一步踏み出すには、私たちの想像を超える勇気が必要です。そんな若者が働く自信、経験、職場の仲間との付き合い方を体感し、働く力をつけていく場が職場体験です。

県西サポステでは、多くの企業様に自立サポーターとして、若者がいきいきと働く未来のためにご協力いただいています。



各種講座

充実のプログラムをご用意しています。本人だけでなく、親や家族のための会もあります。

<p>コミュニケーションセルフケア講座</p> <p>グループワーク形式で「自分らしさ」を学び、他者に表現できる力を身につけましょう。</p>	<p>就職活動セミナー</p> <p>職業興味や適性を分析し、職業理解を深めます。履歴書の書き方や面接対策を行います。</p>	<p>社会人セミナー</p> <p>社会人としてのマナーや仕事に取り組む姿勢などを学びます。年金、税金などのお金の話も人気です。</p>	<p>パソコン講座</p> <p>就職活動のマストスキルと云えるパソコンの基礎を学び、就活に自信をつけましょう。</p>
---	---	--	--