

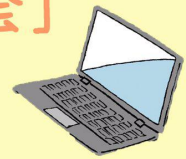
ひきこもり当事者・経験者

✿コミュニティ✿





## [ひきHachi オンライン女子会]



### **注意事項**

- 会できりえた個人情報をお外、発信しない！
- 相手を批判するような発言・  
不快に思わせる発言はしない！
- 宗教・ビジネスの勧誘お断り！
- ひとりで話をしない！
- 連絡先の交換は自己責任！



#### (オンラインルール)

- 録画・録音・スクリーンショットをしない！
- 本人以外が内容を聞こえない状態での参加！ +  
その他ご意見あればお聞かせください！